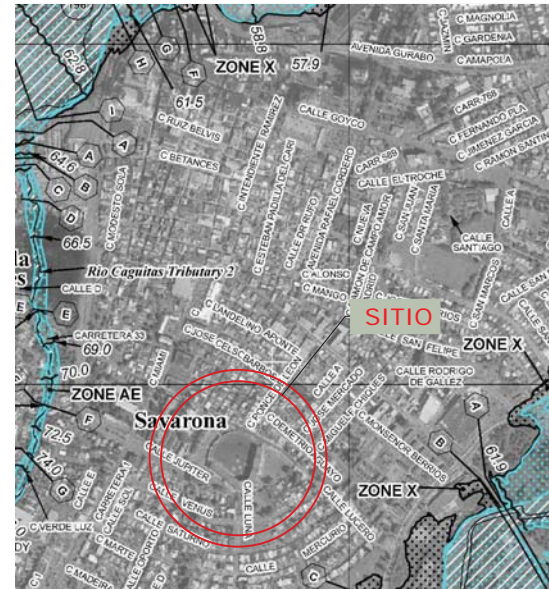


PLANO DE LOCALIZACION
 LAMBERT: X:242221.8160 Y:243548.1654
 SCALE: 1:20,000



MAPA DE INUNDABILIDAD
 18 NOVIEMBRE 2019
 72000C1210J
 ZONA X



FOTO AEREA
 CATASTRO 225-065-163-16
 CALIFICACION- RC-E

REPARACION DEL SISTEMA DE IMPERMEABILIZACION DE TECHOS DEL ESTADIO YLDEFONSO SOLA MORALES BO. PUEBLO, CAGUAS

MUNICIPIO AUTONOMO DE CAGUAS



INDICE

T	HOJA TITULO CON MAPAS
SI-1.0	PLANO DE SITUACION
SI-1.1	DETALLES DE REFERENCIA
SI-1.2	FOTOS DE LAS AREAS

OFICINA DE DESARROLLO DE PROYECTOS
 Y MOVILIDAD CIUDADANA



OFICINA DE DESARROLLO DE PROYECTOS Y MOVILIDAD CIUDADANA MUNICIPIO AUTÓNOMO DE CAGUAS

STAMP:

YO, ARQ. ING. Lic. Certifico que soy el profesional que confeccionó y/o diseñó planos y las especificaciones complementarias. También certifico que entiendo que dichos planos y especificaciones cumplen con las disposiciones aplicables del Reglamento Conjunto y las disposiciones aplicables de los Reglamentos y Códigos de Construcción vigentes de las Agencias, Juntas Reglamentadoras o Corporaciones Públicas con jurisdicción. Reconozco que cualquier declaración falsa o falsificación de los hechos que se haya producido por desconocimiento o por negligencia ya sea por mí, mis agentes o empleados, o por otras personas con mi conocimiento, me hacen responsable de cualquier acción judicial y disciplinaria por la OGP.

TITLE: PLANO DE SITUACION

TITLE: STAMP:

PROJECT: REPARACION DEL SISTEMA DE IMPERMEABILIZACION DE TECHOS DEL ESTADIO YLDEFONSO SOLA MORALES BO. PUEBLO, CAGUAS

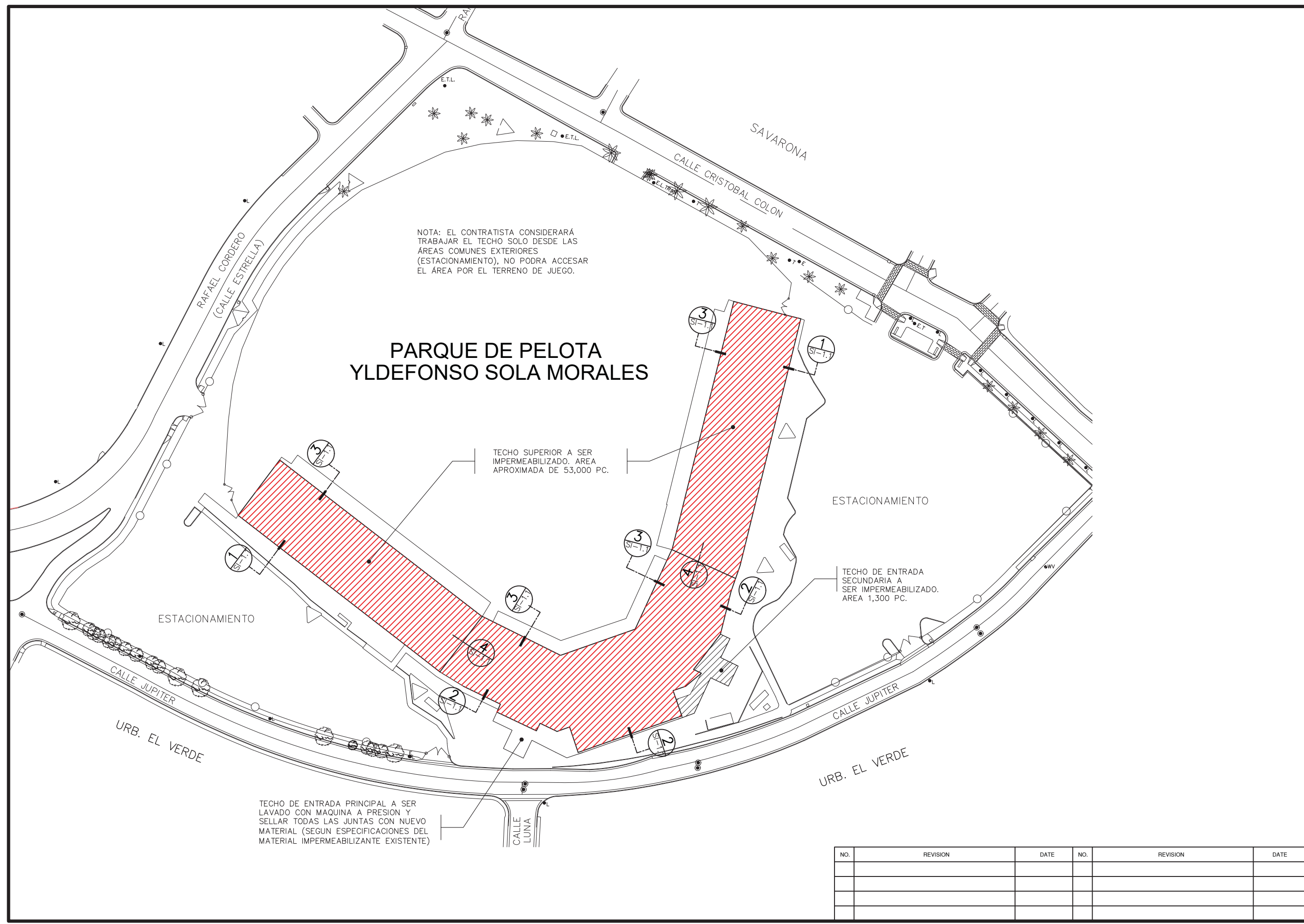
DATE: NOV 2019

DESIGN BY:

DRAWING BY:

APPROVED BY:

SHEET: SI 1.0



NOTA: EL CONTRATISTA CONSIDERARÁ TRABAJAR EL TECHO SOLO DESDE LAS ÁREAS COMUNES EXTERIORES (ESTACIONAMIENTO), NO PODRÁ ACCESAR EL ÁREA POR EL TERRENO DE JUEGO.

PARQUE DE PELOTA YLDEFONSO SOLA MORALES

TECHO SUPERIOR A SER IMPERMEABILIZADO. AREA APROXIMADA DE 53,000 PC.

ESTACIONAMIENTO

TECHO DE ENTRADA SECUNDARIA A SER IMPERMEABILIZADO. AREA 1,300 PC.

ESTACIONAMIENTO

TECHO DE ENTRADA PRINCIPAL A SER LAVADO CON MAQUINA A PRESION Y SELLAR TODAS LAS JUNTAS CON NUEVO MATERIAL (SEGUN ESPECIFICACIONES DEL MATERIAL IMPERMEABILIZANTE EXISTENTE)

NO.	REVISION	DATE	NO.	REVISION	DATE

YO, ARQ. ING. Lic. Certifico que soy el profesional que confeccionó y/o diseñó estos planos y las especificaciones complementarias. También certifico que entiendo que dichos planos y especificaciones cumplen con las disposiciones aplicables del Reglamento Conjunto y las disposiciones aplicables de los Reglamentos y Códigos de Construcción vigentes de las Agencias, Juntas Reglamentadoras o Corporaciones Públicas con jurisdicción. Reconozco que cualquier declaración falsa o falsificación de los hechos que se haya producido por desconocimiento o por negligencia ya sea por mí, mis agentes o empleados, o por otras personas con mi conocimiento, me hacen responsable de cualquier acción judicial y disciplinaria por la OGP.

DETALLES DE REFERENCIA

TITLE:

STAMP:

PROJECT: REPARACION DEL SISTEMA DE IMPERMEABILIZACION DE TECHOS DEL ESTADIO YLDEFONSO SOLA MORALES BO. PUEBLO, CAGUAS

DATE: NOV 2019

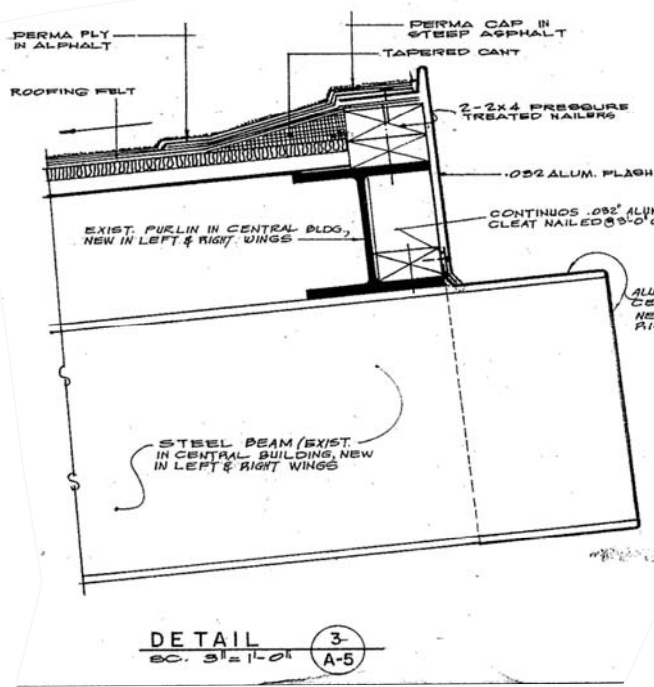
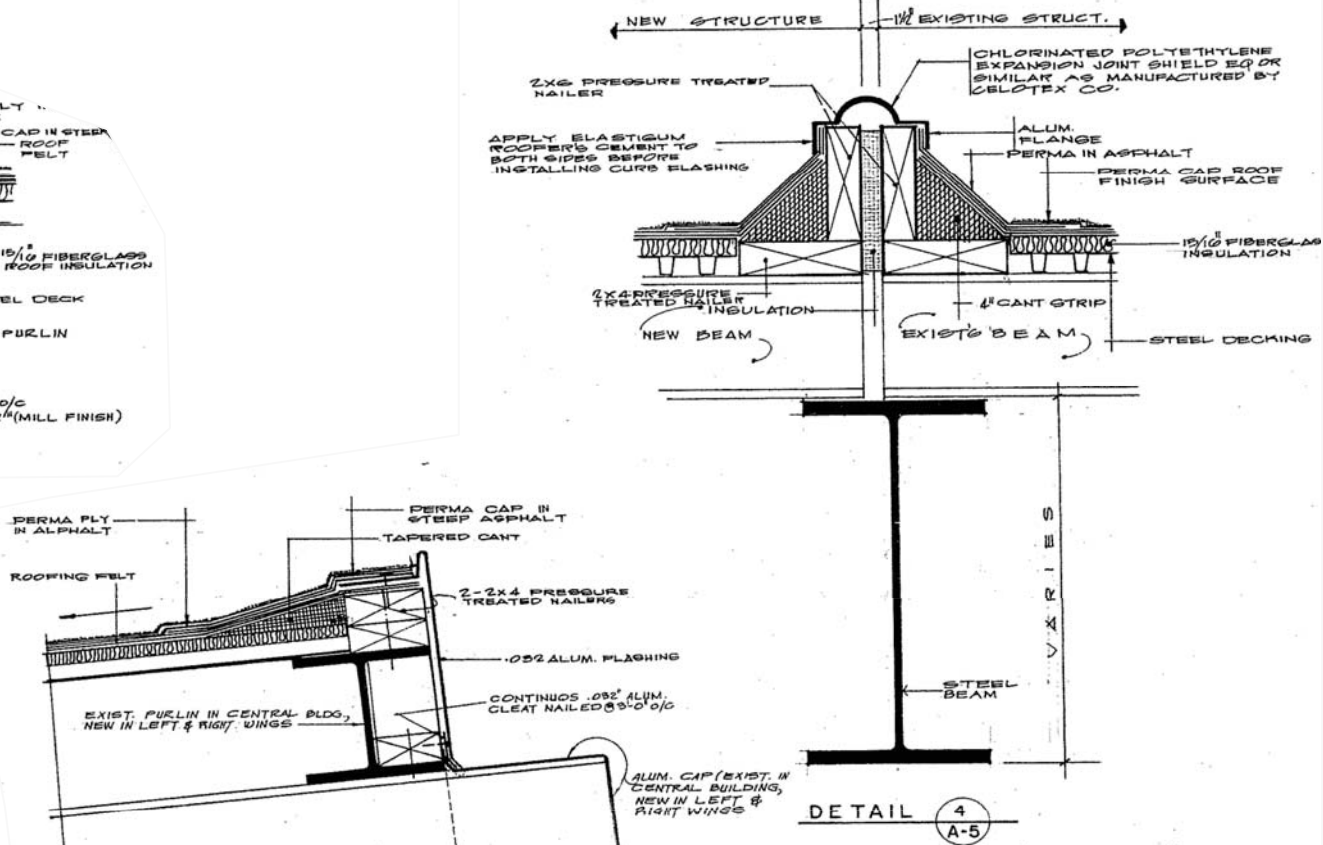
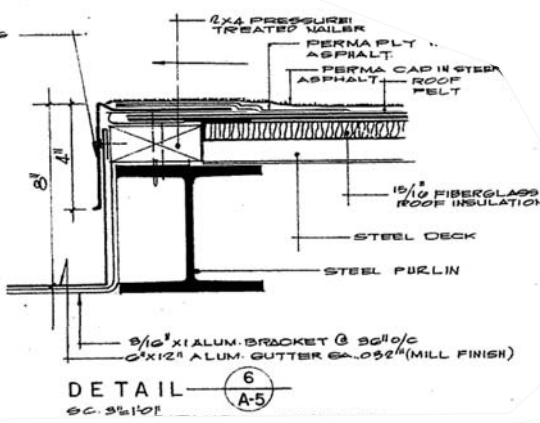
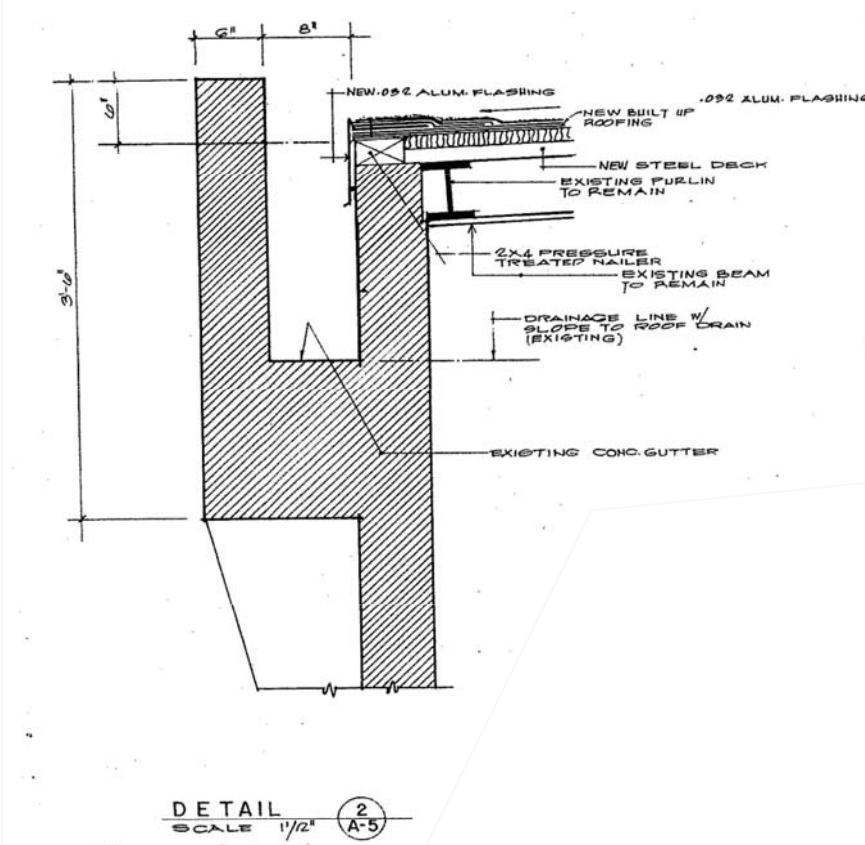
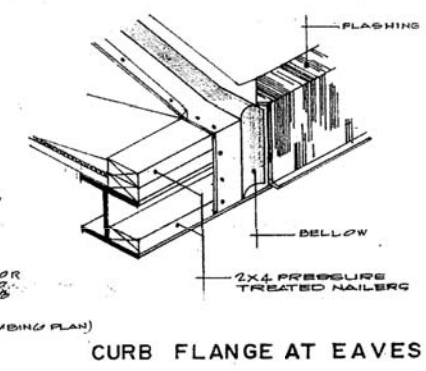
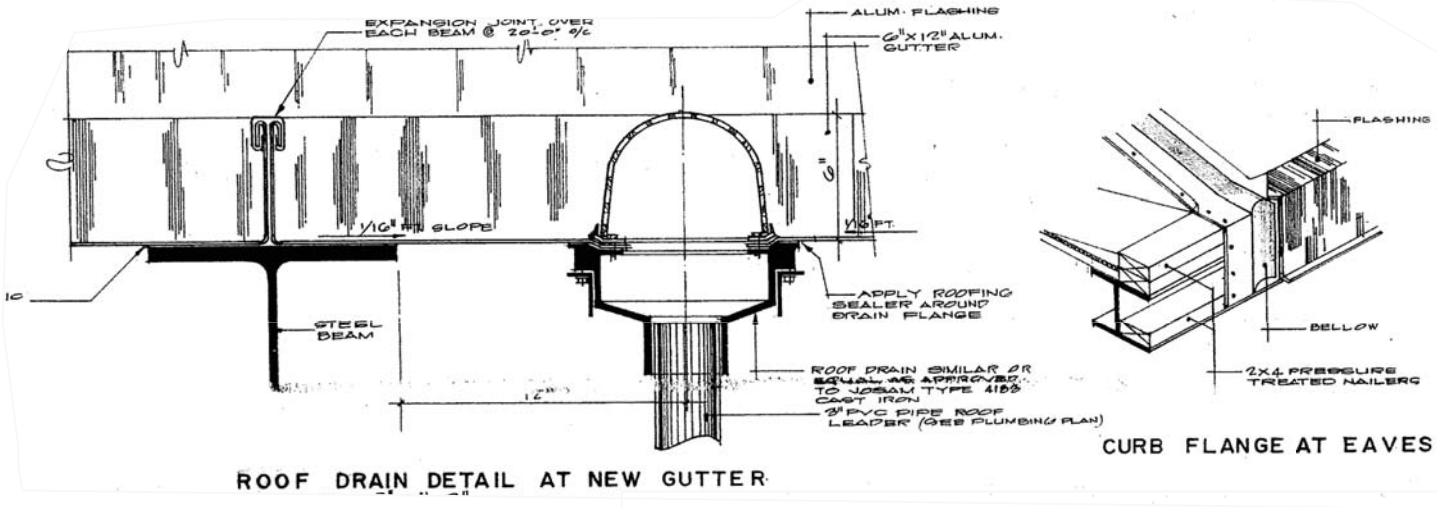
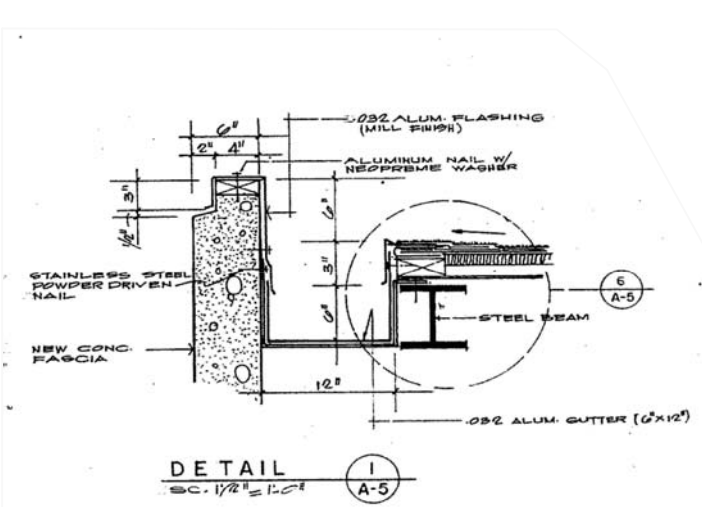
DESIGN BY:

DRAWING BY:

APPROVED BY:

SHEET:

SI 1.1



NOTA:
 ESTOS DETALLES SON LAS CONDICIONES ACTUALES EN LAS DIFERENTES AREAS DEL TECHO DE LAS GRADAS PARA SU REFERENCIA. TODA INDICACION DE MATERIAL IMPERMEABILIZANTE EN ESTOS, DEBE SER SUSTITUIDA POR LA RECOMENDADA DE IGUAL MANERA DEBERA CONSIDERAR TODOS LOS ELEMENTOS NECESARIOS PARA SU DEBIDA INSTALACION.

NO.	REVISION	DATE	NO.	REVISION	DATE



AREAS DE PLANCHAS INEXISTENTES O DAÑADAS



AREAS SIN CUBIERTA (PLANCHAS) EN EL BORDE
UTILIZAR DETALLE 4 HOJA SI-1.1



AREAS SIN CUBIERTA (PLANCHAS)



TIPO DE PLANCHA EXISTENTE



MATERIAL EXISTENTE A SER REMOVIDO Y VISTA DEL
TECHO VIP



MATERIAL EXISTENTE A SER REMOVIDO



MATERIAL EXISTENTE A SER REMOVIDO



MATERIAL EXISTENTE A SER REMOVIDO



TECHO ENTRADA SECUNDARIA A SER IMPERMEABILIZADO



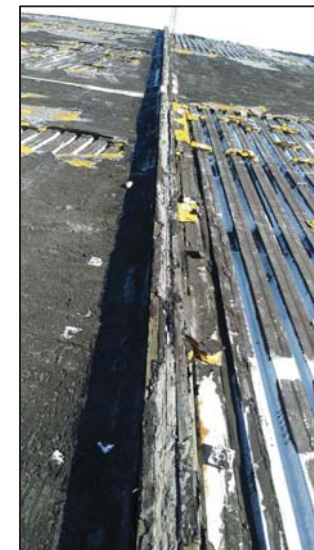
TECHO ENTRADA PRINCIPAL CON TRATAMIENTO
FLEX A SER LAVADO Y REACONDICIONADO



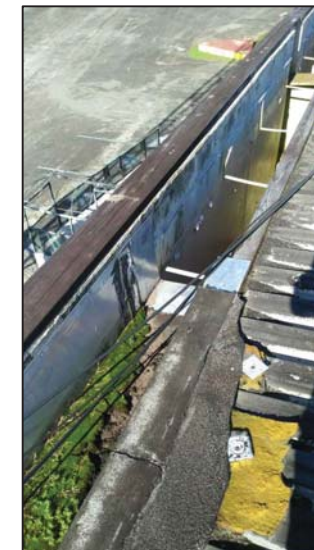
TECHO ENTRADA PRINCIPAL CON TRATAMIENTO
FLEX A SER LAVADO Y REACONDICIONADO



CONDICION DE CANALETA EN ALUMINIO
VER DETALLE 1 HOJA SI-1.1



CONDICION DE JUNTA EXISTENTE
VER DETALLE 4 HOJA SI-1.1



CONDICION DE CANALETA EN ALUMINIO
VER DETALLE 1 HOJA SI-1.1



OFICINA DE DESARROLLO DE
PROYECTOS Y MOVILIDAD
CIUDADANA
MUNICIPIO AUTÓNOMO DE
CAGUAS

STAMP:

YO..... ARQ. ING. Lic. Certifico que soy el profesional que confeccionó y/o diseñó estos planos y las especificaciones complementarias. También certifico que entiendo que dichos planos y especificaciones cumplen con las disposiciones aplicables del Reglamento Conjunto y las disposiciones aplicables de los Reglamentos y Códigos de Construcción vigentes de las Agencias, Juntas Reglamentadoras o Corporaciones Públicas con jurisdicción. Reconozco que cualquier declaración falsa o falsificación de los hechos que se haya producido por desconocimiento o por negligencia ya sea por mí, mis agentes o empleados, o por otras personas con mi conocimiento, me hacen responsable de cualquier acción judicial y disciplinaria por la OGP.

TITLE:
FOTOS DE LAS AERAS
STAMP:

PROJECT:
REPARACION DEL SISTEMA DE
IMPERMEABILIZACION DE TECHOS
DEL ESTADIO YLDEFONSO SOLA
MORALES BO. PUEBLO, CAGUAS

DATE: NOV 2019

DESIGN BY:

DRAWING BY:

APPROVED BY:

SHEET:

SI
1.2

NO.	REVISION	DATE	NO.	REVISION	DATE